

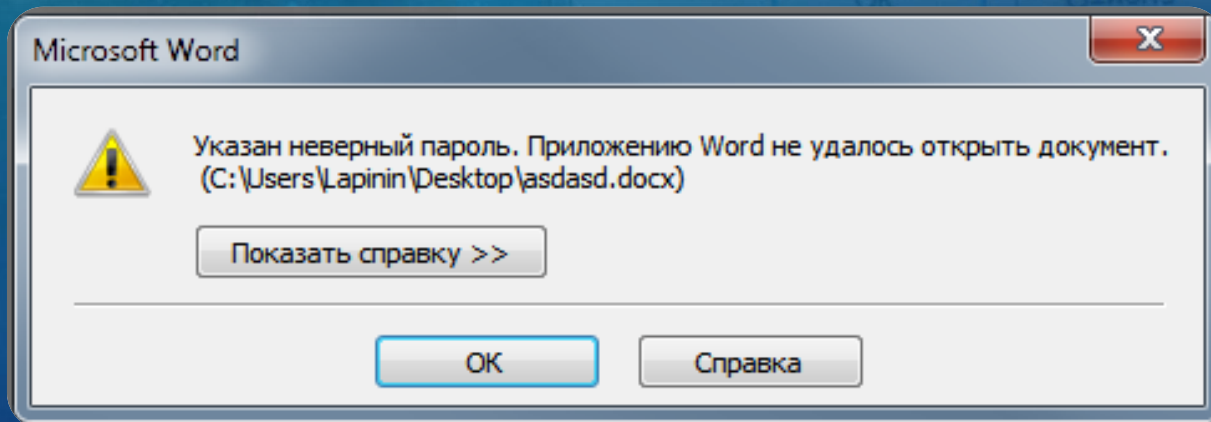
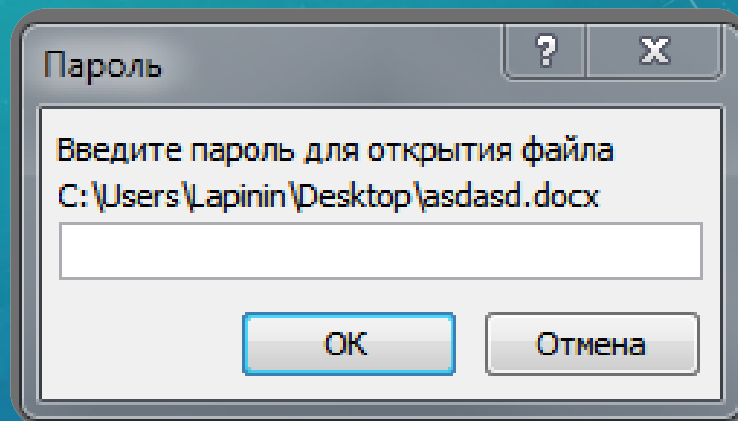


ЗАЩИТА ДОКУМЕНТА ПАРОЛЕМ В WORD



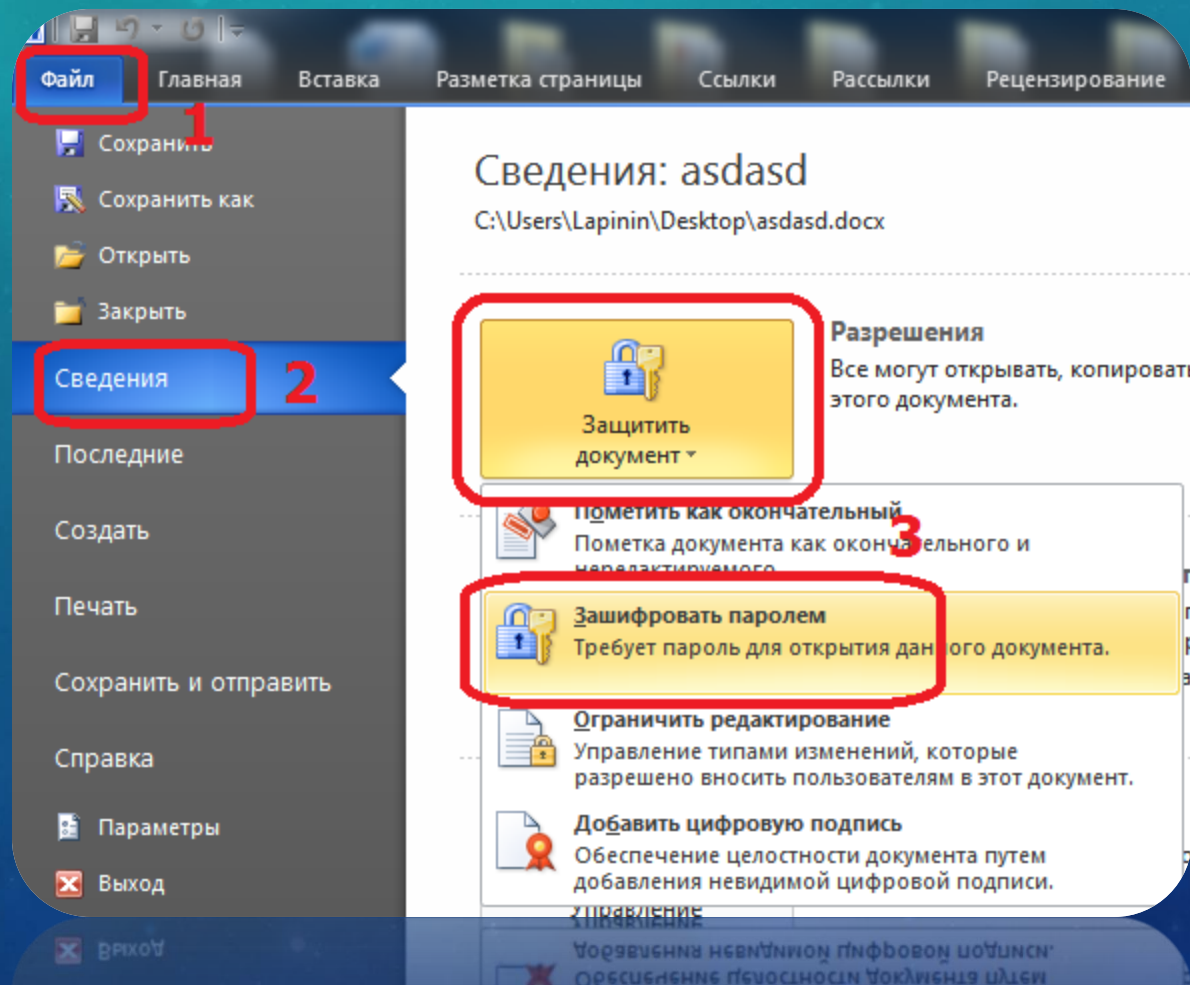
Применимо к Word 2010

В Word есть возможность **ограничить доступ к содержимому** документа посредством назначения на него **пароля**, который будет запрашиваться при попытке открыть документ:

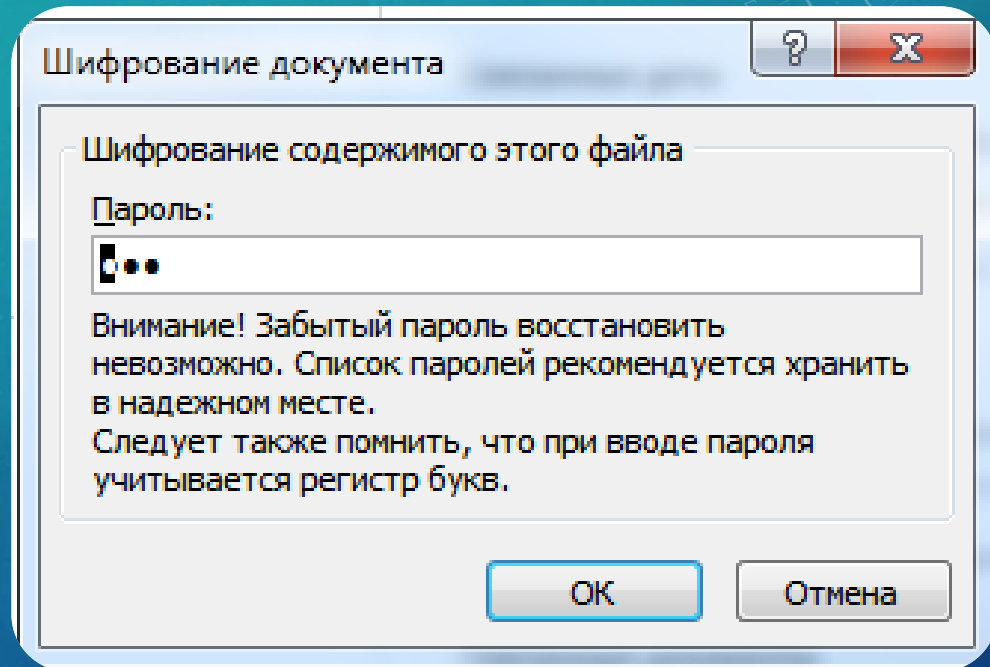


Как:

1. Откройте документ и нажмите в левом верхнем углу нажмите «Файл»
2. Перейдите в «Сведения»
3. Нажмите «Защитить документ» - «Зашифровать паролем»



4. В открывшемся окне введите **пароль**
Обратите особое внимание на комментарий под
полем ввода пароля!



5. Подтвердите **пароль** в окне подтверждения

Готово!

Теперь при попытке открыть документ необходимо будет указывать пароль.

Для того чтобы снять пароль с документа, откройте документ и выполните те же шаги что и при создании пароля, но поле «**пароль**» оставьте пустым.



«**Запароленный**» документ нельзя прочитать, но можно скопировать!



“ мы хорошо **ЗНАЕМ**
НАСКОЛЬКО ЦЕННО
ВАШЕ время ”



КАЛУГАИНФОРМТЕХ